

Ich /Wir nehme(n) an der Tagung

„...und sie bewegen sich doch!“

Ideen und Anregungen
zu niederschweligen Grundbildungsangeboten für
Menschen mit negativen Bildungserfahrungen

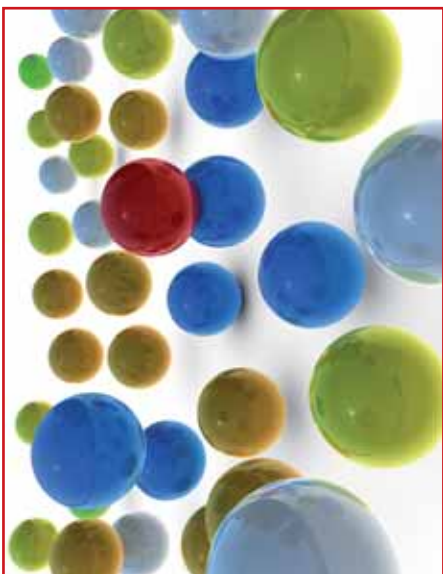
teil.

Ich interessiere mich für Workshop _____

Ich wünsche einen vegetarischen Mittagsimbiss

(Absender/Unterschrift)

Antwort per Fax oder Post erbeten
bis spätestens 20.04.2010



Veranstalter
dieser Tagung



Katholische Erwachsenenbildung
Rheinland-Pfalz
Landesarbeitsgemeinschaft e.V.

in Kooperation
mit:



Katholische Erwachsenenbildung
Diözese Speyer



Caritas Warenkorb im Bistum Speyer

Infos erhalten Sie bei:

Katholische Erwachsenenbildung Rheinland-Pfalz
Landesarbeitsgemeinschaft e.V.
Elisabeth Vanderheiden
Welschnonnengasse 2 – 4, 55116 Mainz

Telefon +49(6131) 23 16 05

Telefax +49(6131) 23 67 92

mail@keb-rheinland-pfalz.de

www.keb.rheinland-pfalz.de

Die Veranstaltung wird im Rahmen des Projektes ALBI
realisiert. Mit freundlicher Unterstützung von:



Bundesministerium
für Bildung
und Forschung



alphabund
Forschung zur
Alphabetisierung & Grundbildung

<http://www.albi-projekt.de/>

Anfahrt ÖPNV

Durch den Rheinland-Pfalz Takt verkehrt ab 8.00 Uhr im
30 Minuten Takt eine S-Bahn zum HBF KL.

Auf dem Bahnhofsvorplatz ist der ZOB alle **Buslinien**
mit dem Hinweis über Zentrum haben die **Haltestelle**
Rathaus oder Schillerplatz.

Fußweg Richtung Altstadt/Kirche St. Martin bei der
Fußgängerzone Straßenschild Steinstraße 5 min.

Im Bereich des VRN bietet sich ein 24 Stunden Ticket an,
in dem Bahn und Busverbindung eingeschlossen sind.

**„...und sie bewegen
sich doch!“**



Ideen und Anregungen

zu niederschweligen Grundbildungsangeboten
für Menschen mit negativen Bildungserfahrungen

30. April 2010

Tagungsort ist das Edith Stein Haus,
Engelsgasse 1, 67657 Kaiserslautern.

Eine Tagung für (potentielle) KursleiterInnen von niederschwelligen Grundbildungsangeboten, für Fachkräfte aus der Allgemeinen Lebensberatung und sonstigen Fachdiensten sowie planerisch Tätige in der Weiterbildung.

10.00 Uhr Stehkafee und Begrüßung Elisabeth Vanderheiden

10.30 Uhr Vortrag und Diskussion

**„...und sie bewegen sich doch!“
Rahmenbedingungen für niederschwelligen
Grundbildungsangeboten für Bildungs-
benachteiligte**

Was sind Ursachen und Rahmenbedingungen für wenig gelungene (Bildungs-)Biographien oder gar Bildungsverweigerung?

Was kennzeichnet diese (Bildungs-)Biographien?

Welche Auswirkungen hat dies für die Lebensgestaltung Einzelner und ihres sozialen Umfeldes sowie für den Lebenslauf?

Welche Auswirkungen hat dies auf die soziale, wirtschaftliche und auf die gesellschaftliche Partizipation?

Wie müssen Struktur, Rahmenbedingungen, Voraussetzungen, Methoden für Angebote gestaltet werden, damit Bildung für diese Menschen zum attraktiven Angebot wird, das ihnen neue Optionen eröffnet?

Prof. Dr. Eva Maria Schuster, KFH Mainz

Dr. Schuster ist Professorin für Soziale Arbeit an der KFH Mainz. Der Förderung sozial Benachteiligter gilt ihr besonderes Interesse.

12.30 Uhr Mittagsimbiss

13.30 Uhr Workshops | **Nehmen Sie an einer der folgenden Arbeitsgruppen teil:**

1. Grundbildung – praktisch betrachtet!

Workshop für aktuelle und zukünftige Kursleitende von Grundbildungsangeboten

Cäcilia Essiger

Cäcilia Essiger ist Sozialpädagogin und leitet das Projekt „Lirum, Larum, Löffelstiel – Lernwerkstatt fürs Leben“. Es richtet sich besonders an junge Mütter und Väter mit geringem Einkommen und geringer schulischer und beruflicher Qualifikation und vermittelt diesen Kenntnisse und praktische Fertigkeiten zur Haushaltsführung und Kindererziehung. So bietet es Gelegenheit, neue Strategien der Lebensbewältigung zu entwickeln.

2. DOs & DONTs

Workshop für Planende und Programmverantwortliche von Grundbildungsangeboten sowie für BeraterInnen

Prof. Dr. Eva Maria Schuster

Die DOs & DONTs in Hinblick auf Bildungsangebote für bildungsbenachteiligte Menschen:

Welche Rahmenbedingungen, welche Zugangsweisen gilt es bei der Gewinnung, Beratung und Begleitung zu beachten? Was wirkt sich förderlich, was negativ auf Menschen mit negativen Bildungserfahrungen an Bildungsangeboten aus? Welche besondere Bedeutung kommt der Beratung in diesem Zusammenhang zu?

Dieser Workshop bietet auch die Möglichkeit, einzelne Schwerpunkte des Vortrags am Vormittag zu vertiefen.

15.00 Uhr Schlusswort Joachim Geimer

Moderation des Tages: Thomas Sartingen und Karl Leicht

Die Teilnahmegebühr beträgt 10,00 €, die im Tagungsbüro beglichen werden können. Die Anzahl der Plätze ist begrenzt. Die Anmeldungen werden nach ihrem Eingang berücksichtigt. Bitte nutzen Sie für Ihre Anmeldung das beigefügte Anmeldeformular.

AbsenderIn

Name und Einrichtung:

(Straße und Hausnummer oder Postfach)

(Postleitzahl)

(Ort)

Telefax (0 61 31) 23 67 92

Briefmarke
bitte hier
aufkleben

Katholische Erwachsenenbildung
Rheinland-Pfalz
Landesarbeitsgemeinschaft e.V.
Frau Elisabeth Vanderheiden

Welschnonnergasse 2 – 4 · 55116 Mainz